

## Section « Marche avec.... »

Du **6 mars 2026** au départ d'un parking, rue Neuve dans le village de **FAUVERNEY**.

Pensez à vous inscrire auprès de Bernadette VOILLEQUIN le jeudi au plus tard par téléphone au 06.16.99.19.97



**Présentation** : Marche avec un indice d'effort de **18**, correspondant au niveau 1 « facile » d'après la cotation de la fédération de la Randonnée Pédestre, d'environ **6,500 km** avec **une estimation de 10 m** de dénivelé.

Cette marche douce, au départ de **Fauverney** nous fera découvrir **Rouvres-en-Plaine** situé en plein cœur de la plaine Dijonnaise. Cette dernière, annexe de la vaste plaine de la Saône, est une plaine alluviale drainée par l'Ouche, un affluent de la Saône. Le relief de la commune est relativement plat : l'altitude varie d'un minimum de 200 m à un maximum de 216 m.

La commune de Rouvres-en-Plaine est parcourue par deux cours d'eau : l'Oucherotte<sup>1</sup> (14,6 km) et son petit affluent, le ruisseau de la Fontaine-aux-Sœurs<sup>2</sup> (4,2 km). L'Oucherotte arrosait auparavant le centre du village (ainsi que, par une dérivation, les douves de l'ancien château ducal). Cette partie du cours d'eau est aujourd'hui asséchée ; son lit en reste cependant visible.

**Votre animateur** : Jean François VOILLEQUIN Téléphone 07 87 23 06 51

**Lieu du rendez-vous : Pour le covoiturage**

---

En transport public : Tram **T1**, arrêt station Cap vert.

En voiture : Parking du Cinéma Cap vert à Quetigny.



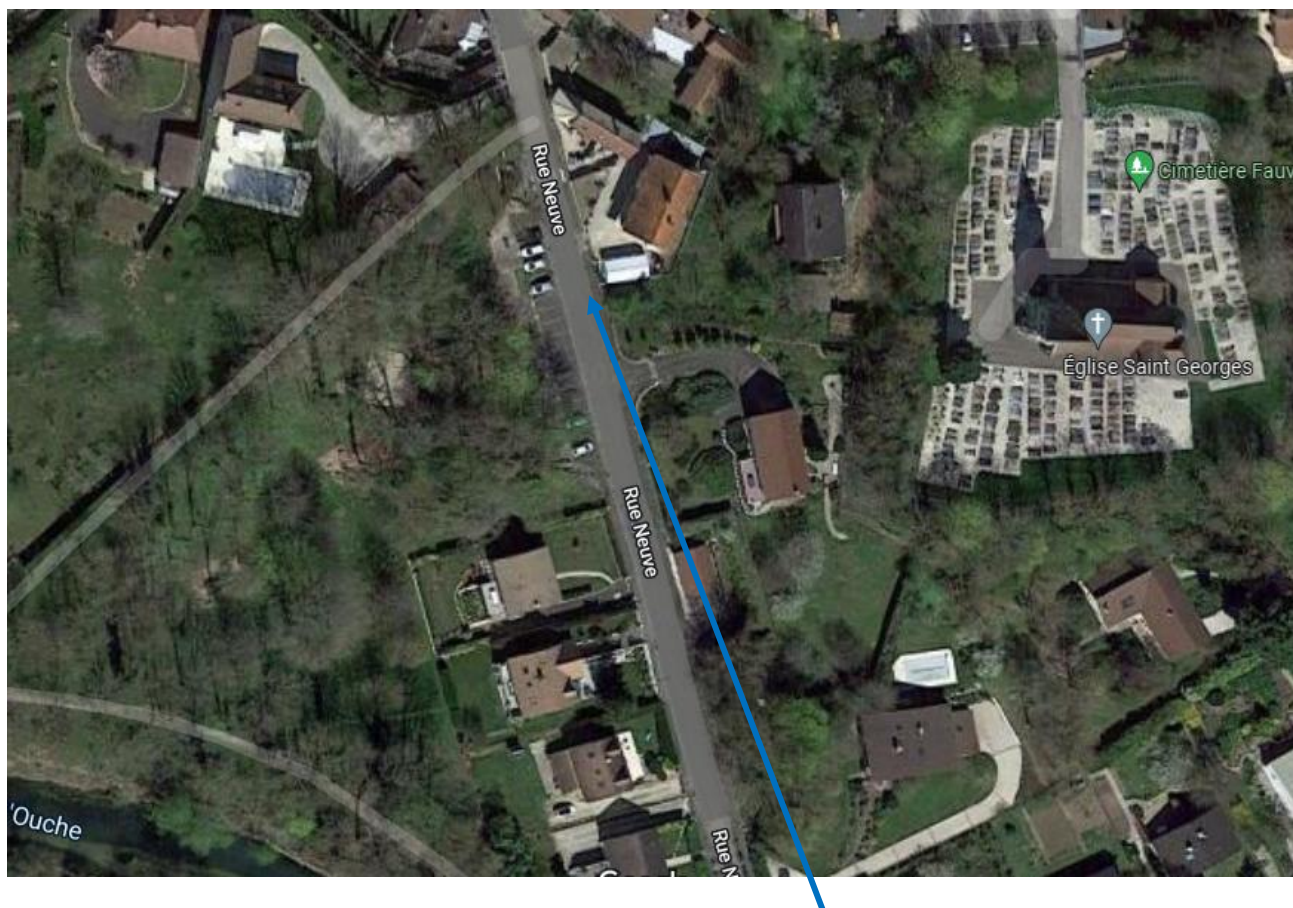
**Parking covoiturage**

**Station du Tram**

---

Afin d'organiser le covoiturage, veuillez nous informer si vous souhaitez prendre votre voiture pour transporter des passagers jusqu'au départ de la marche.

**Heure de départ du covoiturage : 14 h**



Départ de la marche

**Lieu du rendez-vous :** **Pour la marche** Devant le parking, rue Neuve dans le village de FAUVERNEY.

**Heure de départ de la marche :** 14 h 20

**Équipement :** Chaussures de randonnée, adaptées à la météo, vêtement de protection de saison.

